



VALVE DE DÉTOURNEMENT RAPIDE

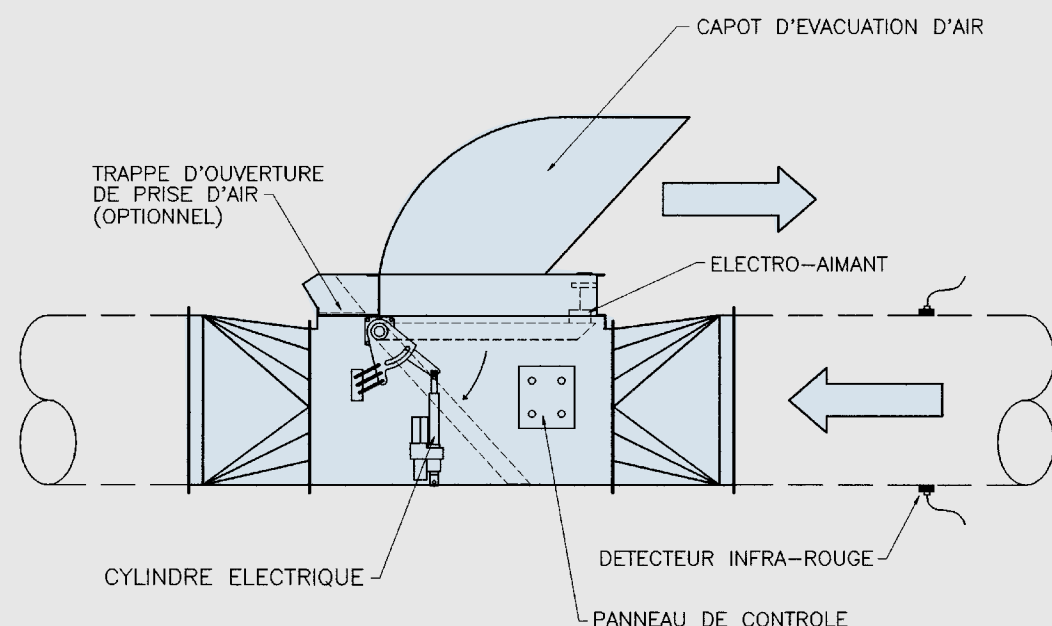
11-01 IMPRIMÉ AU CANADA

DISTRIBUÉ PAR

* Ce dépliant ne peut être reproduit sans l'autorisation écrite de Rodrigue Métal Ltée.

« LA DERNIÈRE PROTECTION CONTRE LE FEU OU L'EXPLOSION »

- ▶ Localisée sur une conduite pneumatique, cette valve a pour but de détourner l'air à l'atmosphère lorsqu'il y a détection d'étincelles ou de flammes en amont de la valve.
- ▶ La rapidité d'exécution entre le moment de la détection et de l'ouverture de la trappe, permet aux étincelles ou aux flammes d'être détournées à temps à l'atmosphère, assurant une protection de vos équipements en aval de la valve.
- ▶ Rencontre la norme «NFPA-664, standard 8-4» pour les retours d'air aux usines.



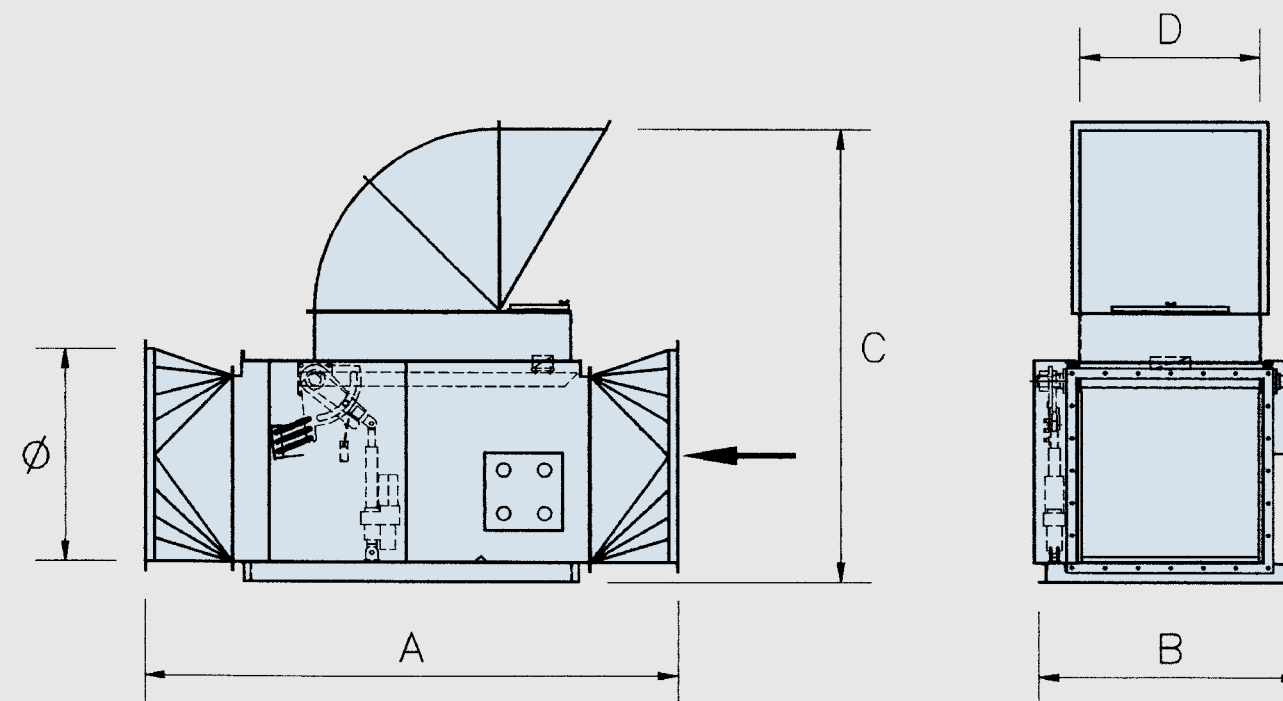
CARACTÉRISTIQUES

- ▶ Diamètres disponibles: 300 mm à 1500 mm
- ▶ Construction robuste en acier soudé et boulonné
- ▶ Système de maintien de la trappe par électro-aimant 110Vdc
- ▶ Trappe munie de ressorts assurant une rapidité d'ouverture de moins de 500 millisecondes
- ▶ Joint d'étanchéité haute-température boulonné sur le pourtour de la trappe
- ▶ Système de réarmement de la trappe actionné par un cylindre électrique
- ▶ Capot d'évacuation d'air orientable
- ▶ Panneau de contrôle électrique préfilé, fixé sur le côté de la valve

OPTIONS DISPONIBLES :

- ▶ Système de réarmement manuel de la trappe
- ▶ Prise d'air munie d'une trappe d'ouverture automatique éliminant tout risque d'écrasement de la conduite pneumatique en aval de la valve, lorsque utilisé en «dépression»
- ▶ Tour support avec passerelle de maintenance et échelle d'accès
- ▶ Système de détection d'étincelles

TABLEAU DE SÉLECTION



DIAMÈTRE (mm)	A	B	C	D	POIDS (lbs)
300-375	1550	630	1159	310	750
400-450	1539	650	1240	370	900
500-550	1681	750	1410	470	1000
600-700	1944	1000	1640	574	1500
750-900	2420	1200	2018	766	1900
950-1100	2739	1350	2339	916	2300
1150-1300	3189	1600	2850	994	3500
1350-1500	3339	1750	3140	1165	4500



* Les caractéristiques et dimensions sont sujettes à changement sans préavis.