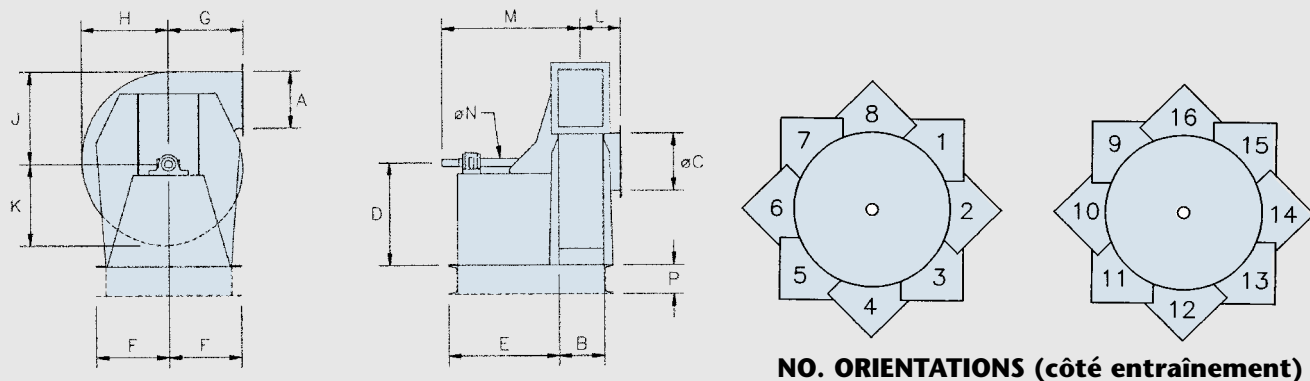
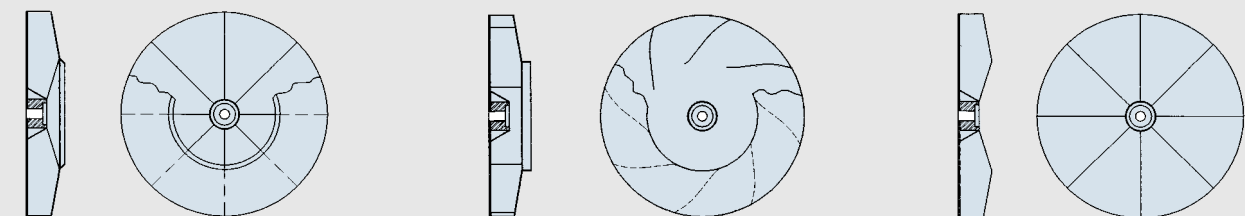


VENTILATEUR CENTRIFUGE - SÉRIES RCMB - RMB - MB



NO. ORIENTATIONS (côté entraînement)

MODÈLE	A	B	C	D (suivant no. d'orientation)					E	F	G	H	J	K	L	M	N (po.)	P
				3-11 4-12	2-10	8-16 1-9	7-15	5-13 6-14										
8	185	130	200	360	360	360	360	360	450	150	225	254	292	228	120	474	1-3/16	101
11	260	180	280	440	440	440	440	440	525	182	275	345	397	309	162	559	1-7/16	101
13	305	210	325	515	515	515	515	515	625	220	325	406	468	363	183	667	1-7/16	101
15	350	245	375	625	625	625	625	625	703	325	400	467	538	417	210	743	1-11/16	152
18	420	290	450	700	700	700	700	700	725	325	450	561	646	501	248	805	1-3/4	152
20	470	325	500	860	860	860	860	860	867	385	500	621	720	555	270	933	2	152
22	515	360	550	860	860	860	860	860	885	385	550	682	792	610	291	950	2	152
24	560	390	600	930	930	930	930	930	980	465	600	785	860	707	314	1035	2-1/4	152
26	610	420	650	1075	1075	1075	1075	1075	995	465	650	845	935	759	337	1050	2-11/16	152
28	655	455	700	1075	1075	1075	1075	1075	1012	465	700	907	1008	815	358	1071	2-11/16	152
30	700	490	750	1225	1045	1045	1045	1225	1125	727	750	966	1076	867	377	1216	2-15/16	203
32	750	520	800	1225	1045	1045	1045	1225	1140	767	800	1029	1151	924	405	1227	2-5/16	203
36	840	585	900	1380	1175	1175	1175	1380	1242	850	900	1152	1292	1033	450	1335	3-3/16	203
40	940	650	1000	1530	1300	1300	1300	1530	1375	930	1000	1272	1440	1140	495	1502	3-15/16	203
42	980	690	1050	1650	1300	1420	1420	1650	1230	980	1050	1339	1510	1198	525	1722	3-15/16	203
44	1030	720	1100	1650	1300	1420	1420	1650	1250	980	1100	1395	1582	121	550	1738	3-15/16	203
46	1080	750	1150	1800	1350	1500	1500	1800	1380	1075	1150	1454	1655	1308	565	1920	4-1/2	203
48	1125	780	1200	1900	1450	1600	1600	1900	1500	1150	1200	1517	1727	1355	585	2055	4-15/16	203
50	1170	815	1250	1900	1450	1600	1600	1900	1500	1150	1300	1580	1795	1415	610	2075	4-15/16	203



SÉRIE RCMB

- **Application:**
Accepte toutes les particules sèches ou humides sauf les fibreuses.
- **Capacité:**
Jusqu'à 30 m³/sec. (65000 pcm)
- **Pression d'opération:**
Jusqu'à 600 mm C.E.
- **Efficacité:**
71 %

SÉRIE MB

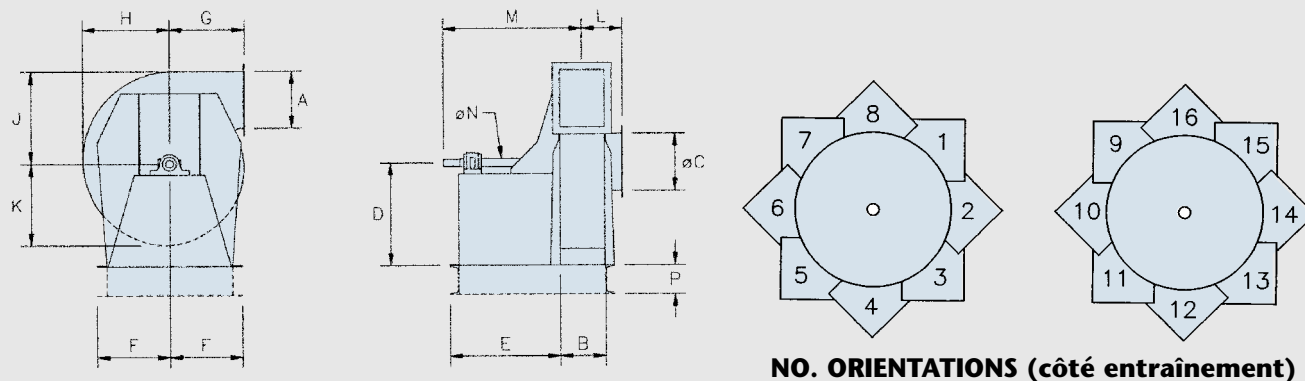
- **Application:**
Air propre mais peut accepter une légère charge de particules sèches non-colmatantes.
- **Capacité:**
Jusqu'à 40 m³/sec. (85000 pcm)
- **Pression d'opération:**
Jusqu'à 700 mm C.E.
- **Efficacité:**
83 %

SÉRIE RMB

- **Application:**
Accepte toutes les particules sèches, humides et fibreuses.
- **Capacité:**
Jusqu'à 30 m³/sec. (65000 pcm)
- **Pression d'opération:**
Jusqu'à 500 mm C.E.
- **Efficacité:**
60 %

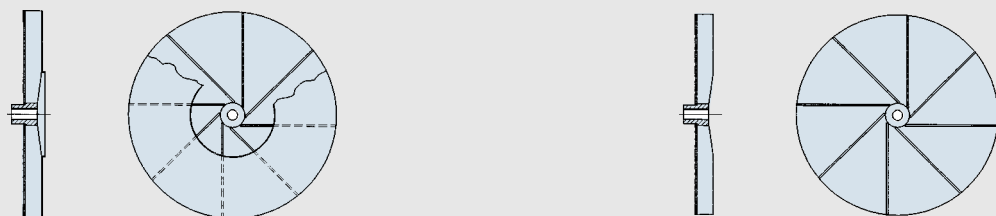
* Les caractéristiques et dimensions sont sujettes à changements sans préavis

VENTILATEUR CENTRIFUGE - SÉRIES RCHA - RHA



NO. ORIENTATIONS (côté entraînement)

MODÈLE	A	B	C	D (suivant no. d'orientation)					E	F	G	H	J	K	L	M	N (po.)	P
				3-11 4-12	2-10	8-16 1-9	7-15	5-13 6-14										
41	185	103	180	370	370	370	370	370	350	265	246	288	310	269	115	461	1-11/16	101
45	205	113	200	370	370	370	370	370	350	296	270	315	338	294	125	466	1-11/16	101
50	225	125	220	450	450	450	450	450	400	348	300	349	375	325	139	534	1-11/16	101
55	250	138	240	450	450	450	450	450	400	354	330	383	411	357	145	541	1-11/16	101
60	270	150	260	540	540	540	540	540	470	392	360	417	447	389	155	637	1-11/16	101
66	300	165	300	540	540	540	540	540	470	400	396	457	491	426	170	644	1-11/16	101
73	330	183	325	700	700	700	700	700	421	409	438	507	541	473	194	607	1-3/4	152
80	360	200	350	860	860	860	860	860	456	486	480	555	593	518	206	681	2-1/8	152
88	400	220	375	860	860	860	860	860	456	495	528	610	651	568	220	691	2-3/16	152
97	440	243	400	930	930	930	930	930	515	547	582	673	716	627	242	762	2-7/16	152
106	480	265	450	1075	1075	1075	1075	1075	515	558	636	734	782	684	263	773	2-7/16	152
117	530	293	500	1225	1045	1045	1045	1225	570	622	702	808	861	753	276	873	2-15/16	203
129	580	323	550	1225	1045	1045	1045	1225	570	636	774	890	949	829	311	888	2-15/16	203
142	640	355	600	1380	1175	1175	1175	1380	642	688	852	1017	1044	950	328	976	3-3/16	203
156	705	399	650	1530	1300	1300	1300	1530	698	764	921	1112	1112	986	350	1085	3-15/16	203
171	770	428	750	1650	1300	1300	1300	1650	698	850	1026	1213	1244	1133	364	1104	3-15/16	203
188	845	470	800	1650	1300	1300	1300	1650	775	930	1128	1329	1367	1241	385	1203	4-3/16	203
208	935	520	900	1800	1350	1350	1350	1800	775	980	1248	1464	1512	1367	410	1228	4-3/16	203



SÉRIE RCHA

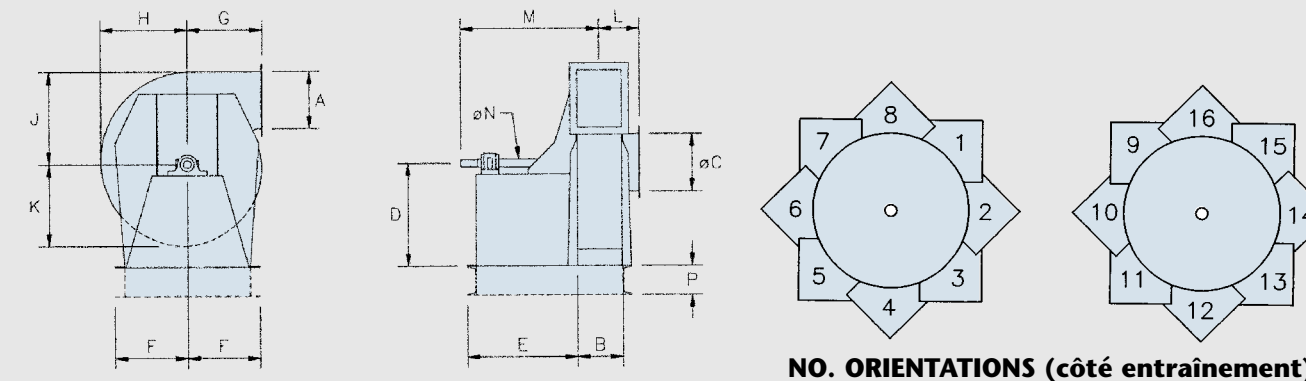
- **Application:**
Accepte toutes les particules sèches ou humides sauf les fibreuses.
- **Capacité:**
Jusqu'à 20 m³/sec. (43000 pcm)
- **Pression d'opération:**
Jusqu'à 1200 mm C.E.
- **Efficacité:**
71 %

* Les caractéristiques et dimensions sont sujettes à changements sans préavis

SÉRIE RHA

- **Application:**
Accepte toutes les particules sèches, humides et fibreuses.
- **Capacité:**
Jusqu'à 16 m³/sec. (34000 pcm)
- **Pression d'opération:**
Jusqu'à 700 mm C.E.
- **Efficacité:**
56 %

VENTILATEUR CENTRIFUGE - SÉRIE MS10P



NO. ORIENTATIONS (côté entraînement)

MODÈLE	A	B	C	D	E	F	G	H	J	K	L	M	N (po.)	P
12	343	245	300	658	725	348	440	457	508	406	237	906	1-11/16	102
15	387	305	375	762	750	383	502	518	578	460	305	953	1-15/16	152
17	432	345	425	766	769	450	483	578	645	514	325	1010	2-3/16	152
19	478	384	500	800	812	363	508	635	711	568	344	1093	2-7/16	152
21	526	427	550	915	852	485	628	695	778	619	418	1188	2-7/16	152
23	594	467	600	1018	903	560	745	797	889	711	438	1245	2-15/16	152
26	686	530	650	1143	958	573	762	915	1022	816	469	1357	2-15/16	152
30	775	610	750	1270	1034	638	873	1035	1156	921	509	1433	3-1/4	203
34	876	689	850	1524	1135	702	991	1194	1334	1067	549	1614	3-15/16	203

- Les ventilateurs de série MS10P sont spécialement conçus pour des conditions d'opération très sévères.

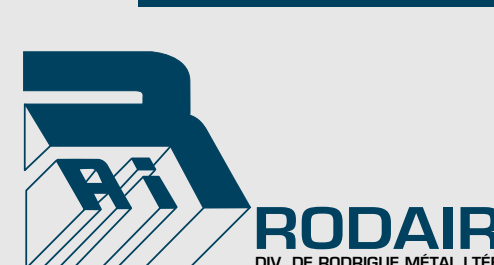
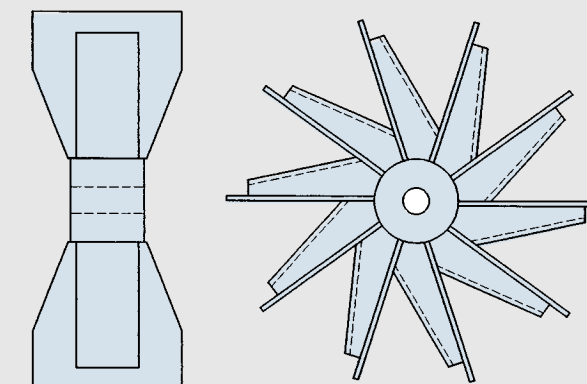
- La turbine radiale ouverte de construction robuste peut transporter de fortes concentrations de particules sèches, humides ou même fibreuses.

- **Capacité:**
Jusqu'à 22 m³/sec. (47000 pcm)

- **Pression d'opération:**
Jusqu'à 500 mm C.E.

- **Efficacité:**
68 %

* Les caractéristiques et dimensions sont sujettes à changements sans préavis



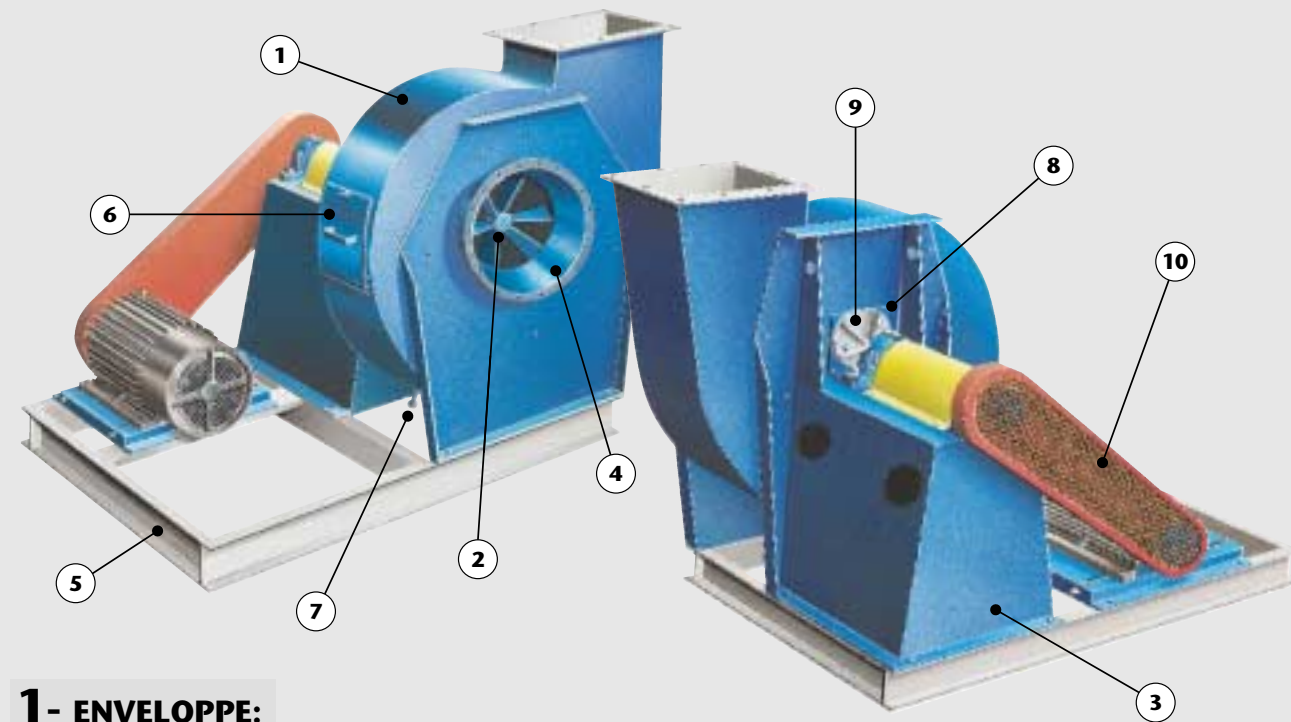
1890, 1^{re} Rue,
Saint-Romuald
(Québec) Canada
G6W 5M6
courriel : rodair@rodriguemetal.com
Internet : www.rodriguemetal.com

Tél.: (418) 839-0400
Fax: (418) 839-0201

DISTRIBUÉ PAR

*Ce dépliant ne peut être reproduit sans l'autorisation écrite de Rodrigue Métal Ltée.

VENTILATEUR CENTRIFUGE INDUSTRIEL



1- ENVELOPPE:

Construction standard en acier entièrement soudé. Orientable, elle est munie de raidisseurs afin d'éviter les vibrations ou pulsations.

OPTIONS DISPONIBLES:

- Pourtour en acier soudé anti-usure pour le transport de particules abrasives.
- Pourtour «démontable» en acier anti-usure.
- Section démontable pour démonter la turbine.
- Construction en aluminium, en acier inoxydable ou autres.

2- TURBINE:

Construction standard en acier entièrement soudé. Plusieurs modèles sont offerts selon l'application utilisée. Chaque turbine reçoit un équilibrage statique et dynamique.

OPTIONS DISPONIBLES:

- Construction extra-robuste en acier soudé anti-usure pour le transport de particules abrasives.
- Construction en aluminium, en acier inoxydable ou autres.
Types disponibles: RCMB, RMB, MB, RCHA, RHA, MS10P

3- SOCLE:

Support de maintien des paliers ou d'un moteur, de construction en acier entièrement soudé, il est muni de raidisseurs afin d'éviter les vibrations.

4- PAVILLON D'ENTRÉE:

Construction en acier en forme de venturi, permettant un écoulement d'air rationnel vers la turbine et confère au ventilateur de grandes qualités acoustiques.

5- SOUS-BASE MOTORISATION:

Base structurale qui permet d'assembler le moteur au ventilateur dans un ensemble intégral.

OPTION DISPONIBLE:

Ressorts ou caoutchoucs d'isolation

6- PORTE D'INSPECTION:

Installée sur le pourtour de l'enveloppe, elle permet une inspection visuelle de la turbine.

7- DRAIN:

Tube mécanique soudé au bas de l'enveloppe, permettant l'évacuation de matières liquides à l'intérieur de l'enveloppe.

8- ÉTANCHEUR D'ARBRE:

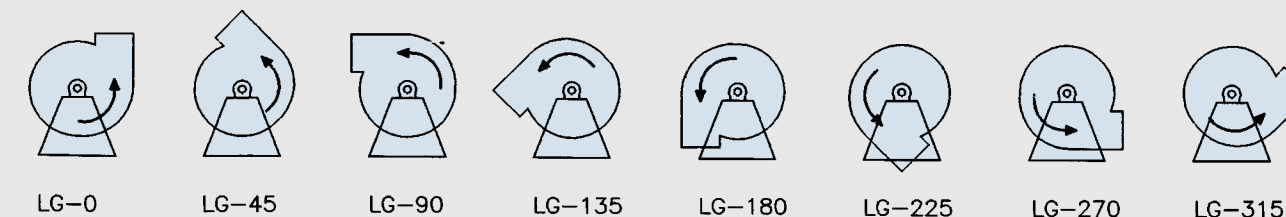
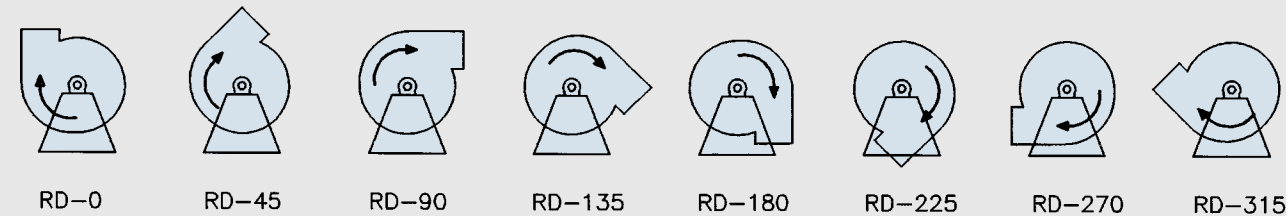
Pièce d'étanchéité (caoutchouc, amiante ou autres) fixée autour de l'arbre et boulonnée sur l'enveloppe, afin d'empêcher les fuites de poussières au passage de l'arbre dans l'enveloppe.

9- ROUE DE REFROIDISSEMENT:

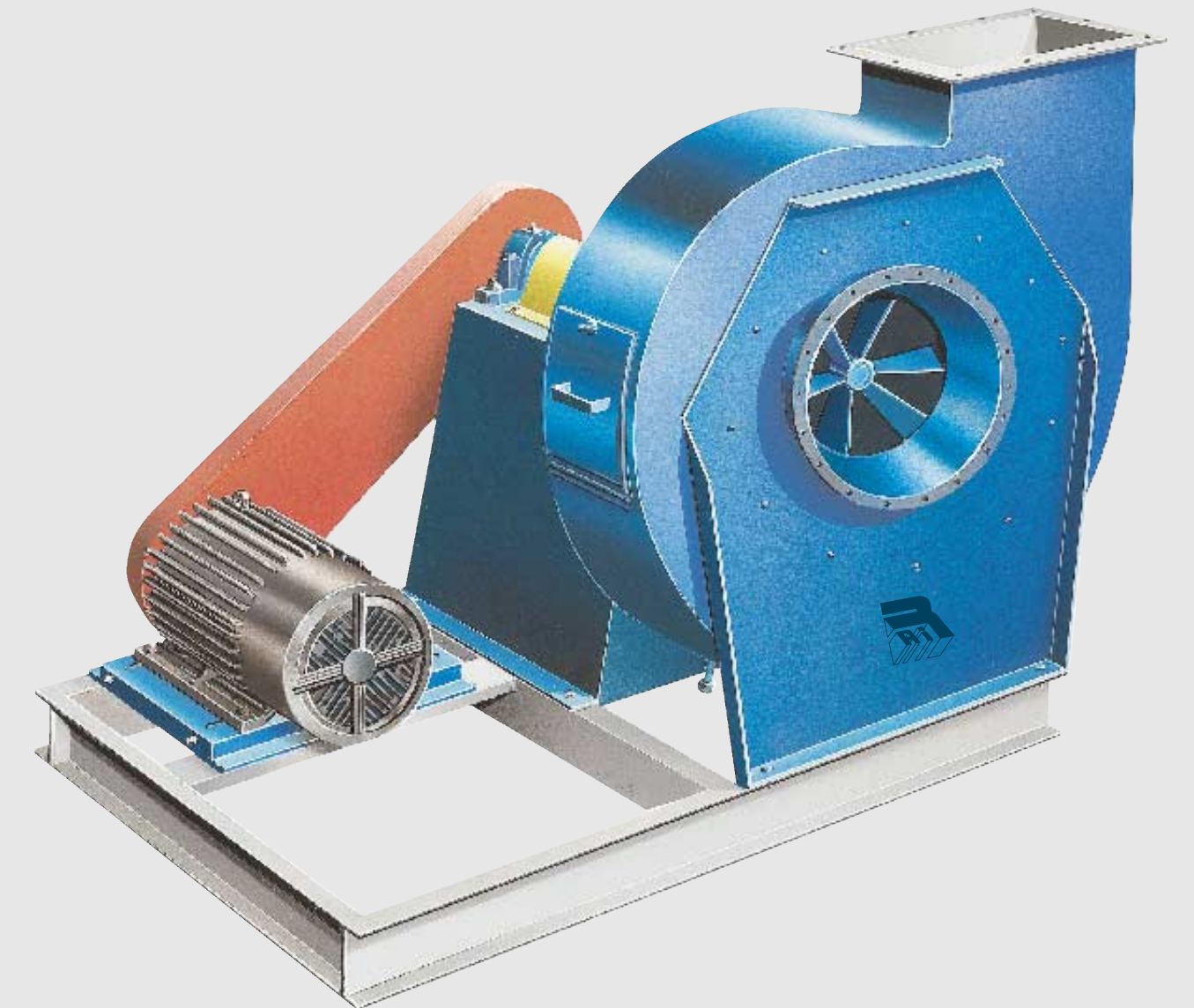
Utilisée lorsque la température d'opération excède 200°F. Installée sur l'arbre entre l'enveloppe et le palier, cette pièce sert à dissiper la chaleur transmise de la turbine à l'arbre et aux paliers.

10- GARDE DE PROTECTION:

- Poulies, courroies
- Arbre
- Roue de refroidissement
- Construction en tôle d'acier robuste avec grillage permettant une vérification visuelle des éléments et assurant une protection adéquate.



ORIENTATIONS (vue côté entraînement)



VENTILATEUR INDUSTRIEL
CENTRIFUGE